

BOLETIM DE
INFRAESTRUTURA
ÁGUA



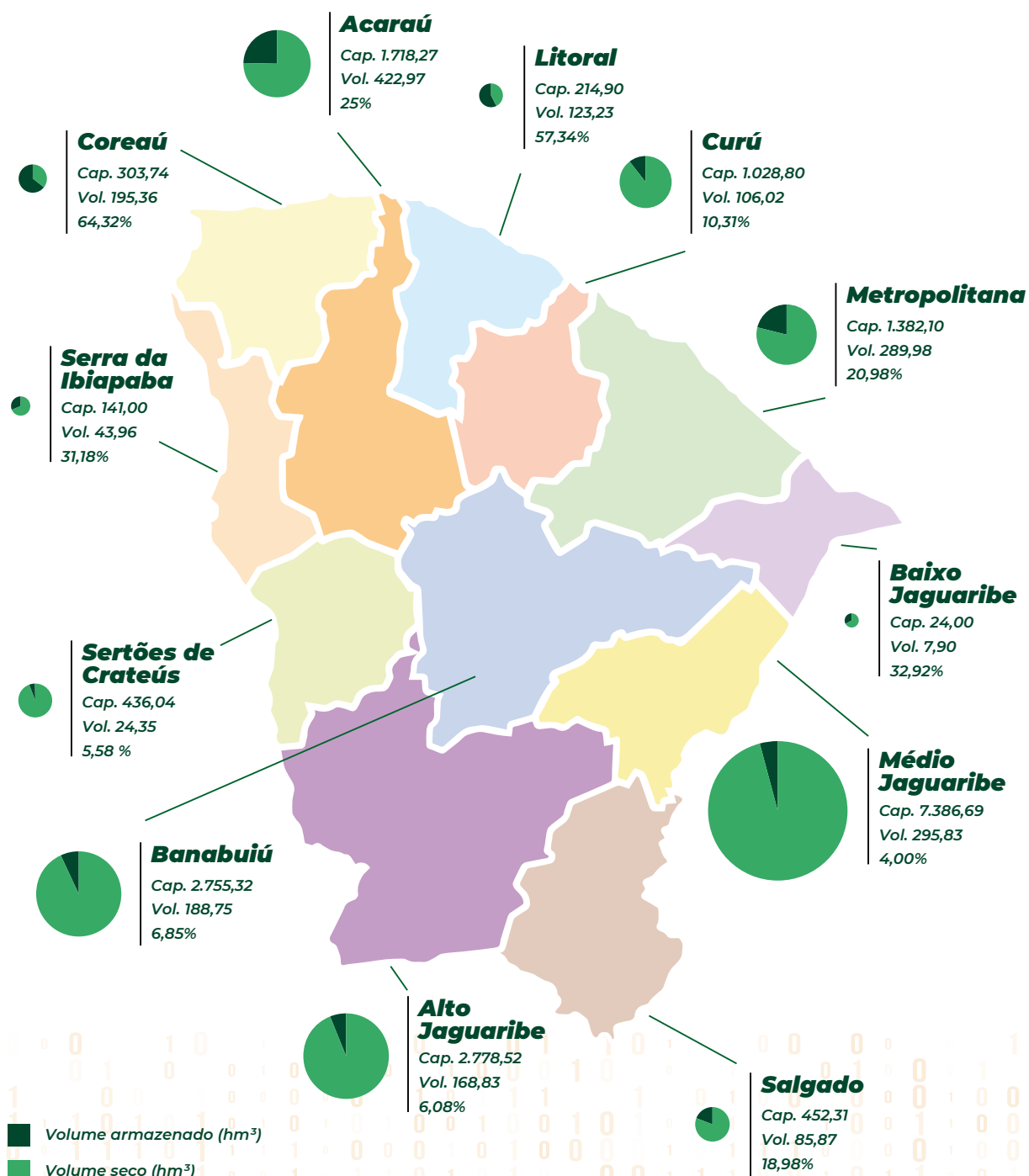
RECURSOS HÍDRICOS – CEARÁ

Janeiro/ 2019

Dados extraídos em 10:55:06 15/01/2019

1.0 Bacias Hidrográficas

1.1 Situação dos Reservatórios



Fonte: COGERH, 2019.

Tabela 1 – Volume dos reservatórios por bacia hidrográfica (2019)

BACIA HIDROGRÁFICA	CAPACIDADE (hm ³)	VOLUME ARMAZENDADO (hm ³)	VOLUME ARMAZENDADO (%)
Acaraú	1.718,27	422,97	24,62%
Alto Jaguaribe	2.778,52	168,83	6,08%
Baixo Jaguaribe	24,00	7,90	32,92%
Banabuiú	2.755,32	188,75	6,85%
Coreaú	303,74	195,36	64,32%
Curu	1.028,80	106,02	10,31%
Litoral	214,90	123,23	57,34%
Médio Jaguaribe	7.386,69	295,83	4,00%
Metropolitana	1.382,10	289,98	20,98%
Salgado	452,31	85,87	18,98%
Serra da Ibiapaba	141,00	43,96	31,18%
Sertões de Crateús	436,04	24,35	5,58 %
Ceará	18.617,00	1957,00	10,5%

Fonte: Portal hidrológico – FUNCEME (2019)

Tabela 2 – Principais unidades de gerenciamento do estado (2019)

AÇUDE	MUNICÍPIO	DIA	CAPACIDADE (hm ³)	COTA (m)	VOLUME (hm ³)	VOLUME (%)
Castanhão	Alto Santo	15/01/2019	6700	69,99	268,09	4,00
Banabuiú	Banabuiú	15/01/2019	1601	110,72	86,58	5,41
Orós	Orós	15/01/2019	1940	179,79	107,93	5,56
Total	-	-	10241	-	462,60	4,5

Fonte: Portal hidrológico – FUNCEME (2019)

Tabela 3 – Unidades de Gerenciamento região metropolitana (2019)

AÇUDE	MUNICÍPIO	DIA	CAPACIDADE (hm ³)	COTA (m)	VOLUME (hm ³)	VOLUME (%)
Acarape do Meio	Redenção	15/01/2019	31,50	119,07	9,70	32,78
Pacajus	Pacajus	15/01/2019	240,00	31,77	56,63	24,41
Pacoti	Horizonte	15/01/2019	380,00	34,79	65,85	17,33
Gavião	Pacatuba	15/01/2019	32,90	35,17	28,35	85,12
Aracoiaba	Aracoiaba	15/01/2019	170,70	85,94	48,20	29,75
Riachão	Itaitinga	15/01/2019	46,95	36,84	15,33	31,98
Sítios Novos	Caucaia	15/01/2019	126,00	33,84	4,53	3,59
Total	-	-	1028,05	-	228,59	22,24

Fonte: Portal hidrológico – FUNCEME (2019)

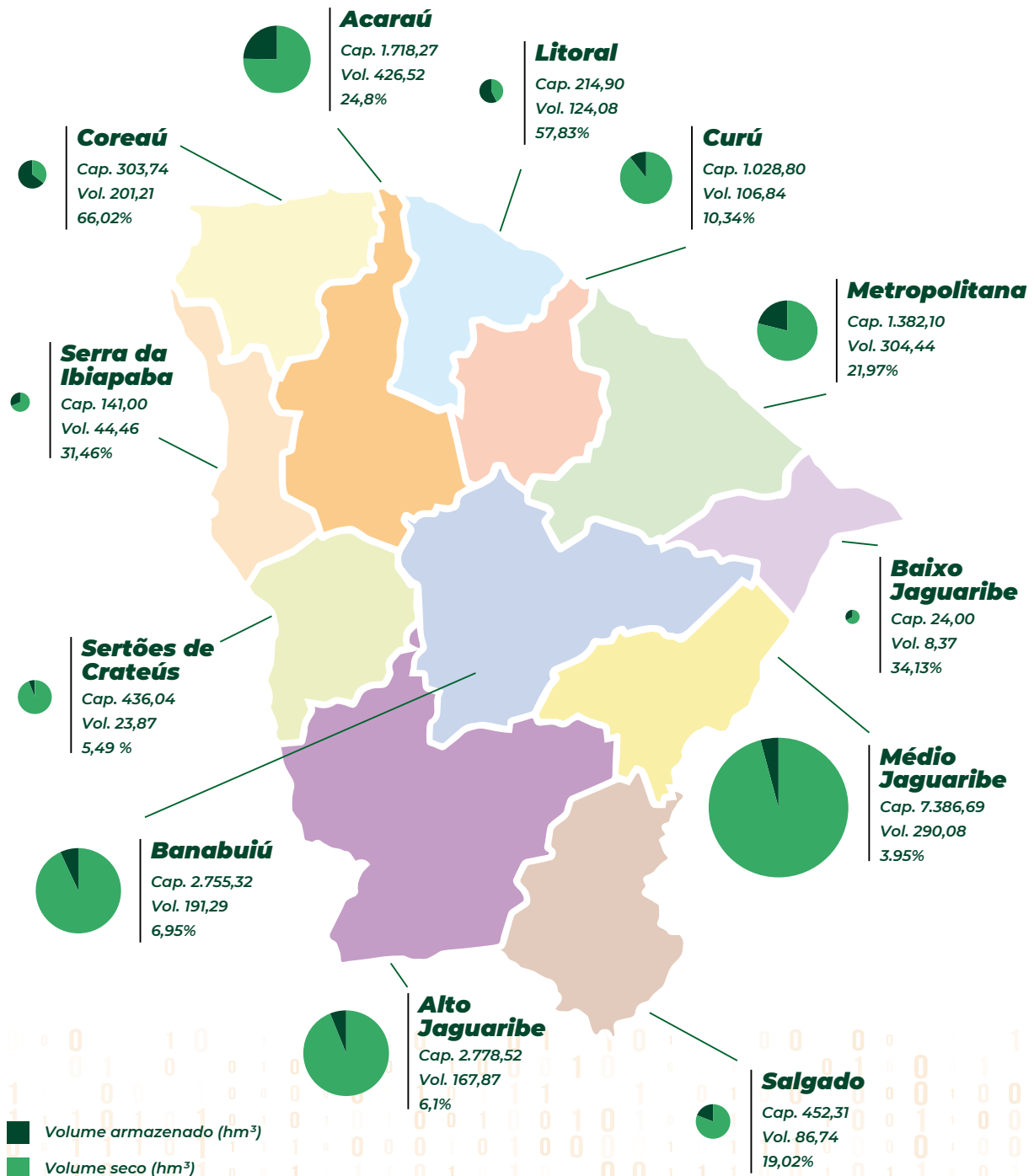
RECURSOS HÍDRICOS – CEARÁ

Janeiro/ 2019

Dados extraídos em 10:36:00 22/01/2019

1.0 Bacias Hidrográficas

1.1 Situação dos Reservatórios



Fonte: COGERH, 2019.

Tabela 1 – Volume dos reservatórios por bacia hidrográfica (2019)

BACIA HIDROGRÁFICA	CAPACIDADE (hm ³)	VOLUME ARMAZENDADO (hm ³)	VOLUME ARMAZENDADO (%)
Acaraú	1.718,27	426,52	24,8%
Alto Jaguaribe	2.778,52	167,87	6,1%
Baixo Jaguaribe	24,00	8,37	34,13%
Banabuiú	2.755,32	191,29	6,95%
Coreaú	303,74	201,21	66,2%
Curu	1.028,80	106,84	10,34%
Litoral	214,90	124,08	57,83%
Médio Jaguaribe	7.386,69	290,08	3,95%
Metropolitana	1.382,10	304,44	21,97%
Salgado	452,31	86,74	19,2%
Serra da Ibiapaba	141,00	44,46	31,46%
Sertões de Crateús	436,04	23,87	5,49 %
Ceará	18.617,00	1970,00	10,6%

Fonte: Portal hidrológico – FUNCEME (2019)

Tabela 2 – Principais unidades de gerenciamento do estado (2019)

AÇUDE	MUNICÍPIO	DIA	CAPACIDADE (hm ³)	COTA (m)	VOLUME (hm ³)	VOLUME (%)
Castanhão	Alto Santo	22/01/2019	6700	69,80	262,05	3,91
Banabuiú	Banabuiú	22/01/2019	1601	110,79	87,56	5,47
Orós	Orós	22/01/2019	1940	179,75	107,19	5,53
Total	-	-	10241	-	456,80	4,46

Fonte: Portal hidrológico – FUNCEME (2019)

Tabela 3 – Unidades de Gerenciamento região metropolitana (2019)

AÇUDE	MUNICÍPIO	DIA	CAPACIDADE (hm ³)	COTA (m)	VOLUME (hm ³)	VOLUME (%)
Acarape do Meio	Redenção	22/01/2019	31,50	119,07	9,63	32,53
Pacajus	Pacajus	22/01/2019	240,00	31,99	60,76	26,19
Pacoti	Horizonte	22/01/2019	380,00	35,16	71,78	18,89
Gavião	Pacatuba	22/01/2019	32,90	34,95	27,15	81,53
Aracoiaba	Aracoiaba	22/01/2019	170,70	86,03	49,07	30,29
Riachão	Itaitinga	22/01/2019	46,95	36,86	15,38	32,09
Sítios Novos	Caucaia	22/01/2019	126,00	33,85	4,55	3,61
Total	-	-	1028,05	-	238,32	23,18

Fonte: Portal hidrológico – FUNCEME (2019)

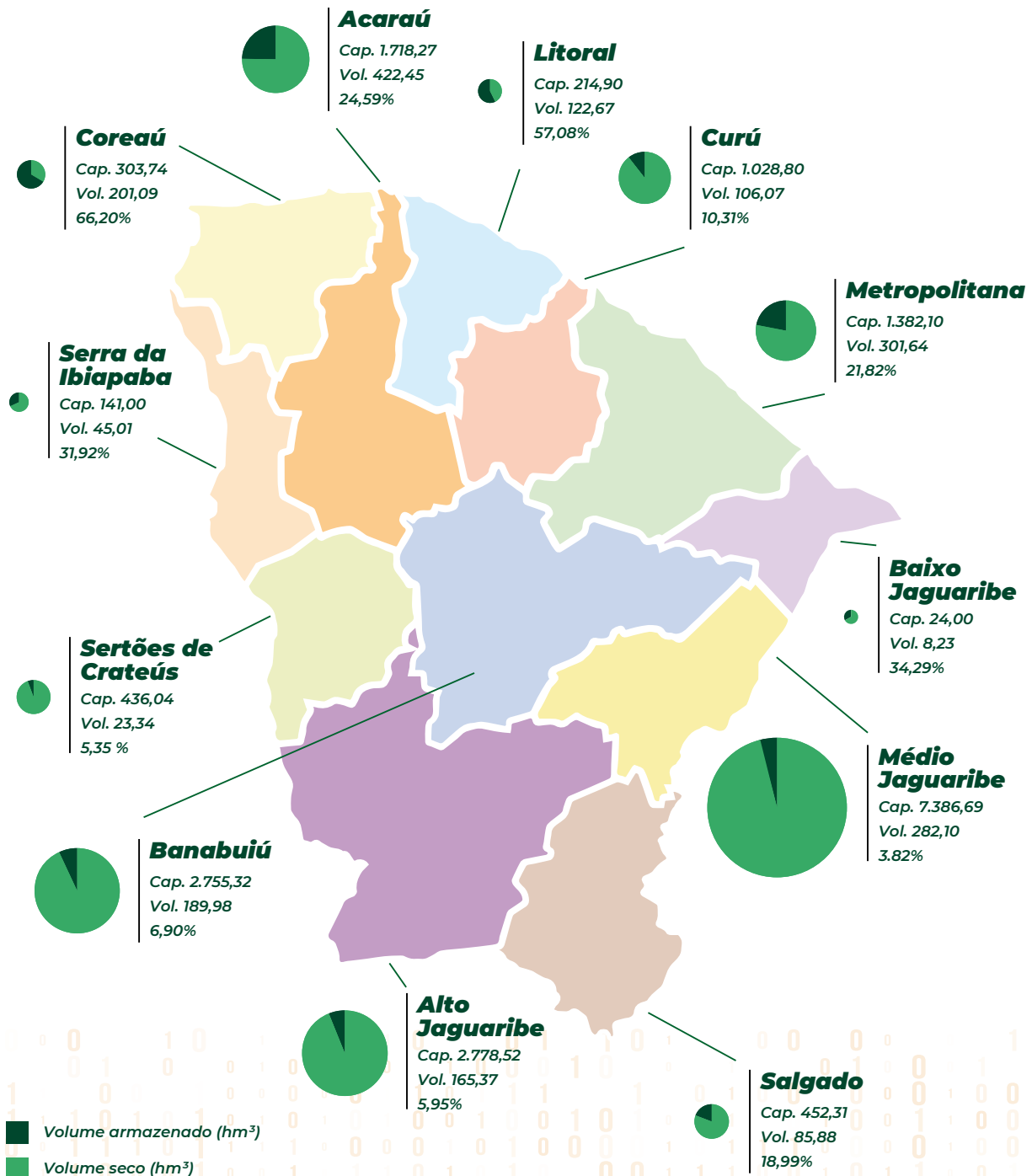
RECURSOS HÍDRICOS – CEARÁ

Janeiro/ 2019

Dados extraídos em 10:36:00 30/01/2019

1.0 Bacias Hidrográficas

1.1 Situação dos Reservatórios



Fonte: COGERH, 2019.

Tabela 1 – Volume dos reservatórios por bacia hidrográfica (2019)

BACIA HIDROGRÁFICA	CAPACIDADE (hm ³)	VOLUME ARMAZENDADO (hm ³)	VOLUME ARMAZENDADO (%)
Acaraú	1.718,27	422,45	24,59%
Alto Jaguaribe	2.778,52	165,37	5,95%
Baixo Jaguaribe	24,00	8,23	34,29%
Banabuiú	2.755,32	189,98	6,90%
Coreaú	303,74	201,09	66,20%
Curu	1.028,80	106,07	10,31%
Litoral	214,90	1223,67	57,08%
Médio Jaguaribe	7.386,69	282,10	3,82%
Metropolitana	1.382,10	301,64	21,82%
Salgado	452,31	85,88	18,99%
Serra da Ibiapaba	141,00	45,01	31,92%
Sertões de Crateús	436,04	23,34	5,35 %
Ceará	18.617,00	1950,00	10,5%

Fonte: Portal hidrológico – FUNCEME (2019)

Tabela 2 – Principais unidades de gerenciamento do estado (2019)

AÇUDE	MUNICÍPIO	DIA	CAPACIDADE (hm ³)	COTA (m)	VOLUME (hm ³)	VOLUME (%)
Castanhão	Alto Santo	22/01/2019	6700	69,56	254,43	3,80
Banabuiú	Banabuiú	22/01/2019	1601	110,75	87,00	5,43
Orós	Orós	22/01/2019	1940	179,67	105,70	5,45
Total	-	-	10241	-	447,13	4,36

Fonte: Portal hidrológico – FUNCEME (2019)

Tabela 3 – Unidades de Gerenciamento região metropolitana (2019)

AÇUDE	MUNICÍPIO	DIA	CAPACIDADE (hm ³)	COTA (m)	VOLUME (hm ³)	VOLUME (%)
Acarape do Meio	Redenção	30/01/201	31,50	118,87	9,41	31,78
Pacajus	Pacajus	30/01/201	240,00	31,96	60,20	25,95
Pacoti	Horizonte	30/01/201	380,00	35,14	71,44	18,80
Gavião	Pacatuba	30/01/201	32,90	34,96	27,20	81,69
Aracoiaba	Aracoiaba	30/01/201	170,70	85,98	48,59	29,99
Riachão	Itaitinga	30/01/201	46,95	36,63	14,77	30,83
Sítios Novos	Caucaia	30/01/201	126,00	33,81	4,46	3,54
Total	-	-	1028,05	-	236,07	22,96

Fonte: Portal hidrológico – FUNCEME (2019)